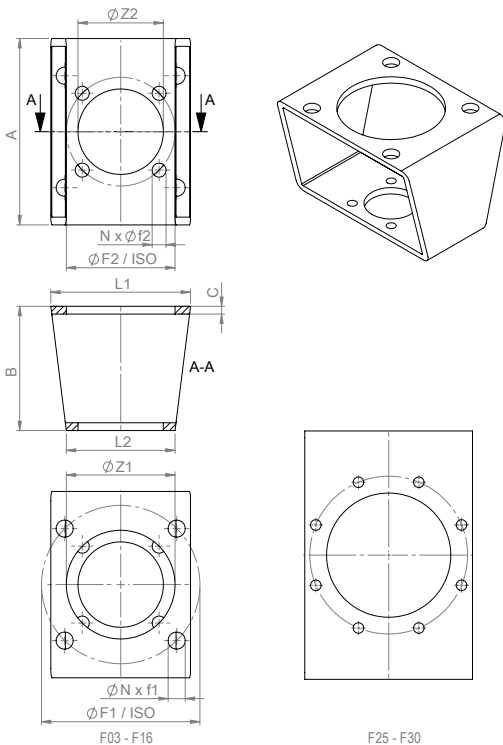


### Description

Stainless steel mounting bracket according to EN15081–NAMUR, suitable for the assembly of pneumatic and electrical actuators upon valves to ISO 5211–DIN 3337. Surfaces planned, edges broken, tolerances according to NAMUR. Material: 1.4301

### Drawing



### Dimensions

Tolerances according to DIN EN 15081

Order text	Profil AxBxC	L1	L2	$\phi F1 / ISO$	Nx $\phi f1$	$\phi Z1$	$\phi F2 / ISO$	Nx $\phi f2$	$\phi Z2$
GM - F05/F05	100x60x5	50	50	$\phi 50 / F05$	4x $\phi 6,5$	$\phi 35$	$\phi 50 / F05$	4x $\phi 6,5$	$\phi 35$
GM - F05/F04	100x60x5	50	45	$\phi 50 / F05$	4x $\phi 6,5$	$\phi 35$	$\phi 42 / F04$	4x $\phi 5,5$	$\phi 30$
GM - F05/F03	100x60x5	50	35	$\phi 50 / F05$	4x $\phi 6,5$	$\phi 35$	$\phi 36 / F03$	4x $\phi 5,5$	$\phi 25$
GM - F07/F07	100x60x5	70	70	$\phi 70 / F07$	4x $\phi 9$	$\phi 55$	$\phi 70 / F07$	4x $\phi 9$	$\phi 55$
GM - F07/F05	100x60x5	70	50	$\phi 70 / F07$	4x $\phi 9$	$\phi 55$	$\phi 50 / F05$	4x $\phi 6,5$	$\phi 35$
GM - F07/F04	100x60x5	70	45	$\phi 70 / F07$	4x $\phi 9$	$\phi 55$	$\phi 42 / F04$	4x $\phi 5,5$	$\phi 30$
GM - F07/F03	100x60x5	70	35	$\phi 70 / F07$	4x $\phi 9$	$\phi 55$	$\phi 36 / F03$	4x $\phi 5,5$	$\phi 25$
GM - F10/F10	120x80x5	90	90	$\phi 102 / F10$	4x $\phi 11$	$\phi 70$	$\phi 102 / F10$	4x $\phi 11$	$\phi 70$
GM - F10/F07	120x80x5	90	70	$\phi 102 / F10$	4x $\phi 11$	$\phi 70$	$\phi 70 / F07$	4x $\phi 9$	$\phi 55$
GM - F10/F05	120x80x5	90	50	$\phi 102 / F10$	4x $\phi 11$	$\phi 70$	$\phi 50 / F05$	4x $\phi 6,5$	$\phi 35$
GM - F10/F04	120x80x5	90	45	$\phi 102 / F10$	4x $\phi 11$	$\phi 70$	$\phi 42 / F04$	4x $\phi 5,5$	$\phi 30$
GM - F12/F12	160x80x6	110	110	$\phi 125 / F12$	4x $\phi 13$	$\phi 85$	$\phi 125 / F12$	4x $\phi 13$	$\phi 85$
GM - F12/F10	160x80x6	110	90	$\phi 125 / F12$	4x $\phi 13$	$\phi 85$	$\phi 102 / F10$	4x $\phi 11$	$\phi 70$
GM - F12/F07	160x80x6	110	70	$\phi 125 / F12$	4x $\phi 13$	$\phi 85$	$\phi 70 / F07$	4x $\phi 9$	$\phi 55$
GM - F12/F05	160x80x6	110	50	$\phi 125 / F12$	4x $\phi 13$	$\phi 85$	$\phi 50 / F05$	4x $\phi 6,5$	$\phi 35$
GM - F14/F14	160x80x6	135	135	$\phi 140 / F14$	4x $\phi 17$	$\phi 100$	$\phi 140 / F14$	4x $\phi 17$	$\phi 100$
GM - F14/F12	160x80x6	135	110	$\phi 140 / F14$	4x $\phi 17$	$\phi 100$	$\phi 125 / F12$	4x $\phi 13$	$\phi 85$
GM - F14/F10	160x80x6	135	90	$\phi 140 / F14$	4x $\phi 17$	$\phi 100$	$\phi 102 / F10$	4x $\phi 11$	$\phi 70$
GM - F14/F07	160x80x6	135	70	$\phi 140 / F14$	4x $\phi 17$	$\phi 100$	$\phi 70 / F07$	4x $\phi 9$	$\phi 55$
GM - F16/F16	200x100x6	160	160	$\phi 165 / F16$	4x $\phi 21$	$\phi 130$	$\phi 165 / F16$	4x $\phi 21$	$\phi 130$
GM - F16/F14	200x100x6	160	135	$\phi 165 / F16$	4x $\phi 21$	$\phi 130$	$\phi 140 / F14$	4x $\phi 17$	$\phi 100$
GM - F16/F12	200x100x6	160	110	$\phi 165 / F16$	4x $\phi 21$	$\phi 130$	$\phi 125 / F12$	4x $\phi 13$	$\phi 85$
GM - F16/F10	200x100x6	160	90	$\phi 165 / F16$	4x $\phi 21$	$\phi 130$	$\phi 102 / F10$	4x $\phi 11$	$\phi 70$
GM - F25/F25	400x200x10	270	270	$\phi 254 / F25$	8x $\phi 17$	$\phi 200$	$\phi 254 / F25$	8x $\phi 17$	$\phi 200$
GM - F25/F16	400x200x10	270	200	$\phi 254 / F25$	8x $\phi 17$	$\phi 200$	$\phi 165 / F16$	4x $\phi 21$	$\phi 130$
GM - F25/F14	400x200x10	270	135	$\phi 254 / F25$	8x $\phi 17$	$\phi 200$	$\phi 140 / F14$	4x $\phi 17$	$\phi 100$
GM - F25/F12	400x200x10	270	110	$\phi 254 / F25$	8x $\phi 17$	$\phi 200$	$\phi 125 / F12$	4x $\phi 13$	$\phi 85$
GM - F30/F30	400x200x10	320	270	$\phi 298 / F30$	8x $\phi 21$	$\phi 230$	$\phi 298 / F30$	8x $\phi 21$	$\phi 230$
GM - F30/F25	400x200x10	320	270	$\phi 298 / F30$	8x $\phi 21$	$\phi 230$	$\phi 254 / F25$	8x $\phi 17$	$\phi 200$

other sizes on request